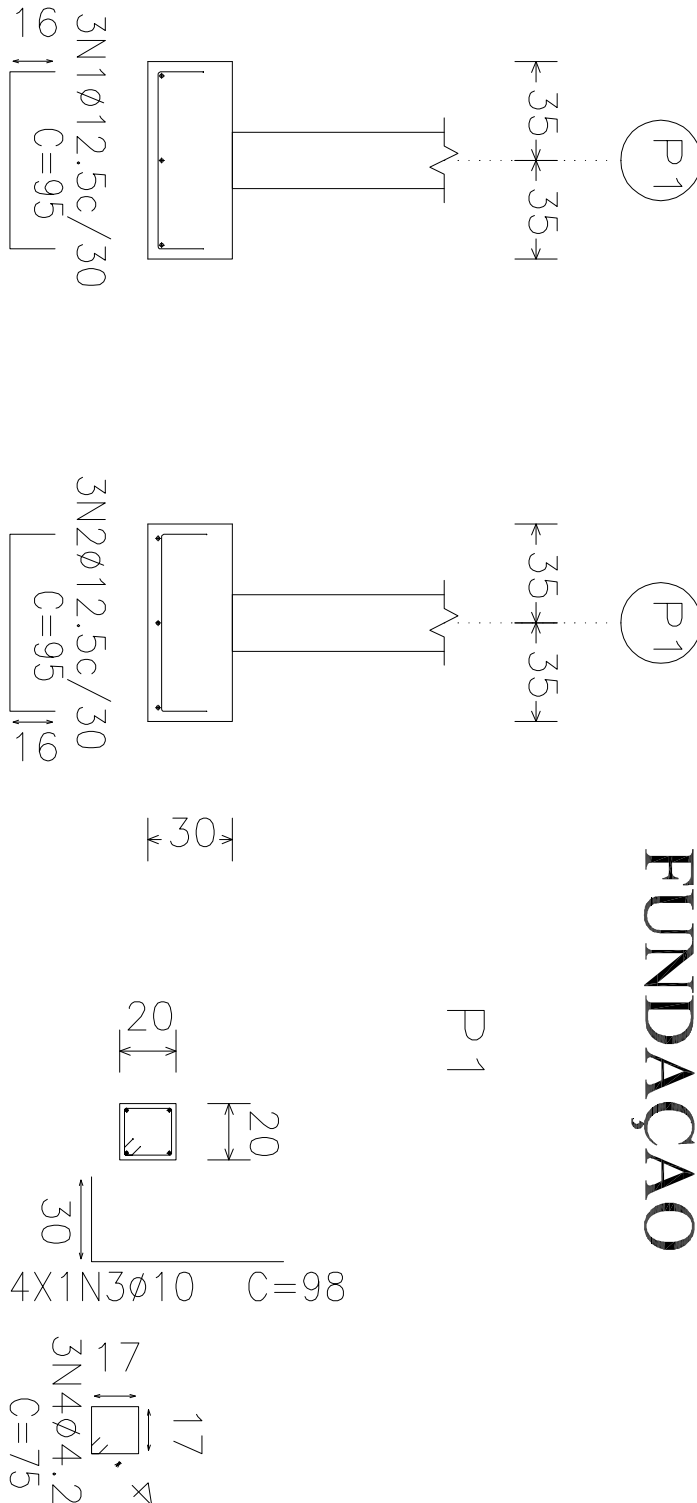
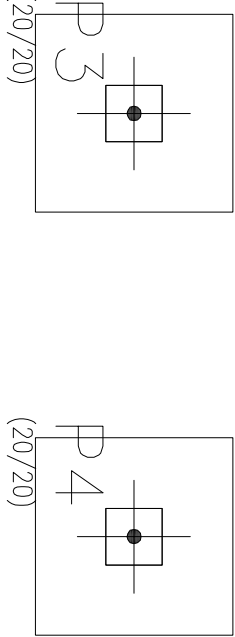
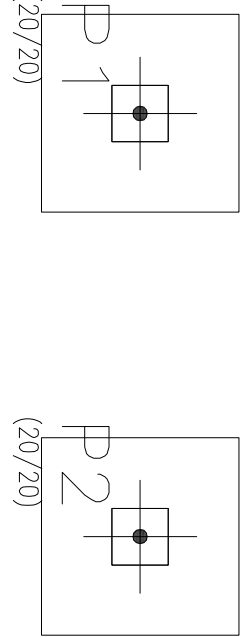
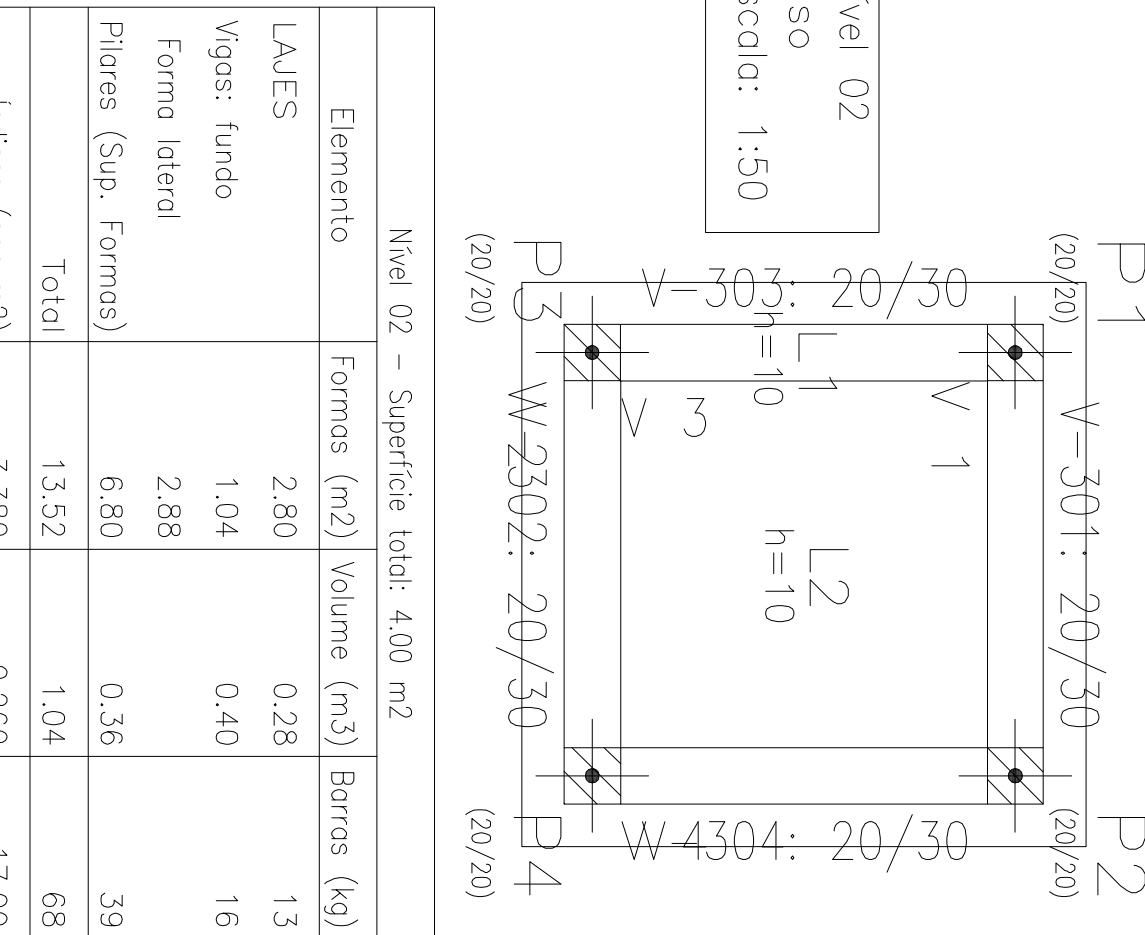
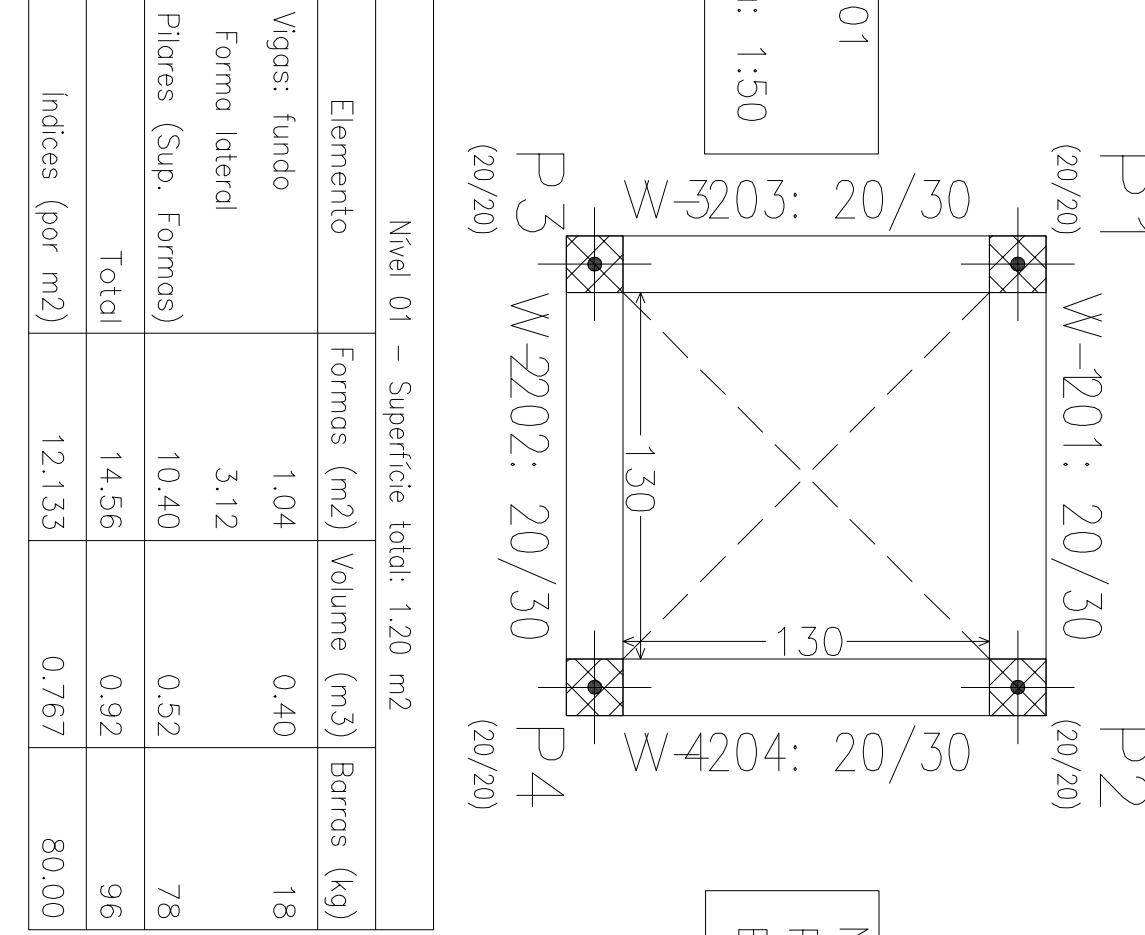
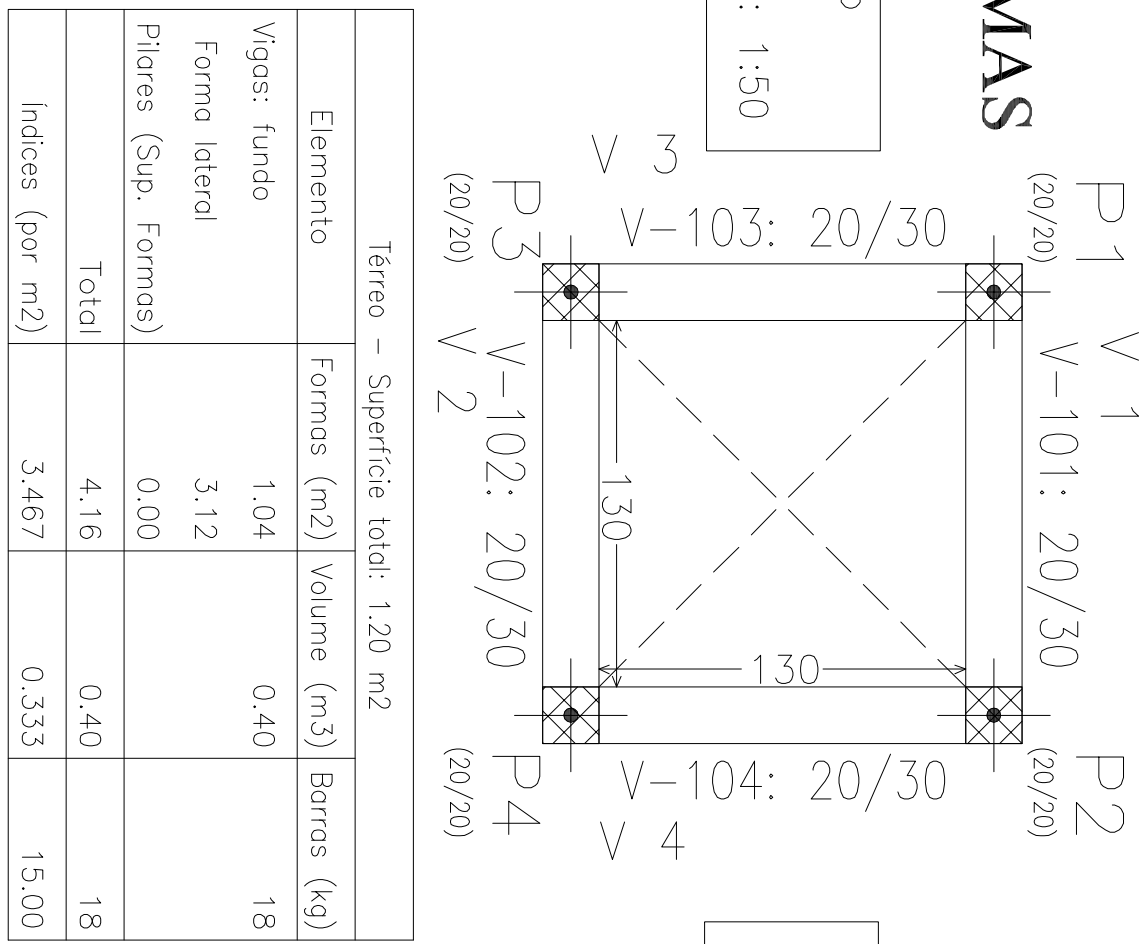


P1, P2, P3 e P4

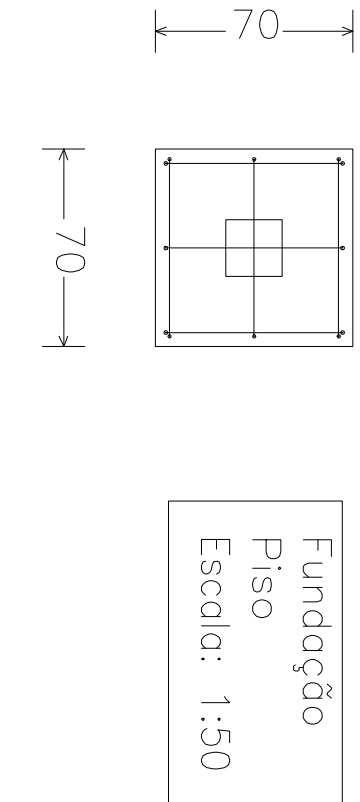


## FUNDAÇÃO

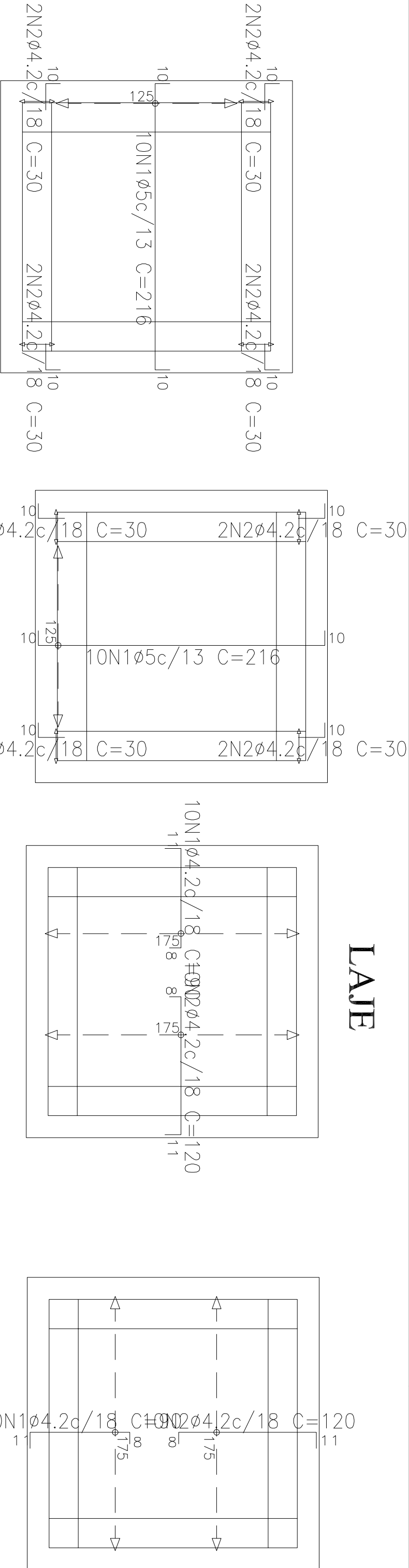
## FORMAS



Resumo Aço Fundação	Comp. total (m)	Peso+10% (kg)	Total
Detalhamento fundação			
CA-50-A	ø 10	15.7	1 1
	ø 12.5	22.8	25
CA-60-B	ø 4.2	9.0	1
Total			37



## LAME



Resumo Aço Nível 02	Comp. total (m)	Peso+10% (kg)	Total
Armadura longitudinal inferior			
CA-60-B	ø 4.2	2.4	0
	ø 5	21.6	4

Resumo Aço Nível 02	Comp. total (m)	Peso+10% (kg)	Total
Armadura transversal inferior			
CA-60-B	ø 4.2	2.4	0
	ø 5	21.6	4

Resumo Aço Nível 02	Comp. total (m)	Peso+10% (kg)	Total
Armadura longitudinal superior			
CA-60-B	ø 4.2	21.0	3

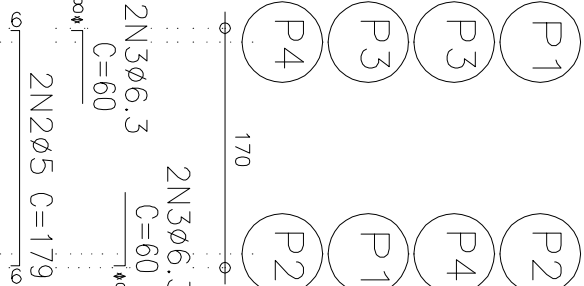
Resumo Aço Nível 02	Comp. total (m)	Peso+10% (kg)	Total
Armadura transversal superior			
CA-60-B	ø 4.2	21.0	3

## VIGAS

- V 1  
V 2  
V 3  
V 4

Corte A

Escala 1:40



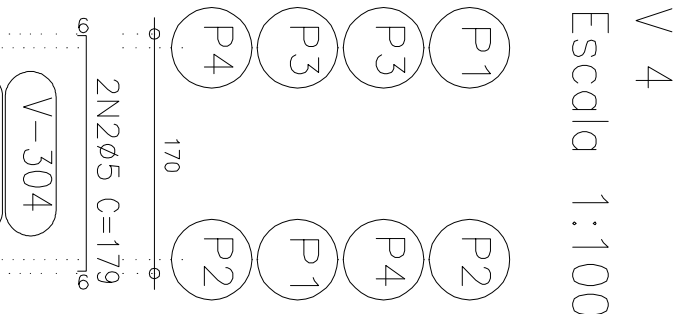
Térreo  
Desenho de vigas  
Concreto: C20, em geral  
Aço: CA-50-A e CA-60-B  
Escala vigas: 1:100  
Escala seções: 1:40

Resumo Aço Térreo	Comp. total (m)	Peso+10% (kg)	Total
Vigas			
CA-50-A	ø 6.3	9.6	3
	ø 8	15.0	6
CA-60-B	ø 5	53.5	9
	1N4ø5		
	c/13		
Total			18

- V 1  
V 2  
V 3  
V 4

Corte A

Escala 1:40



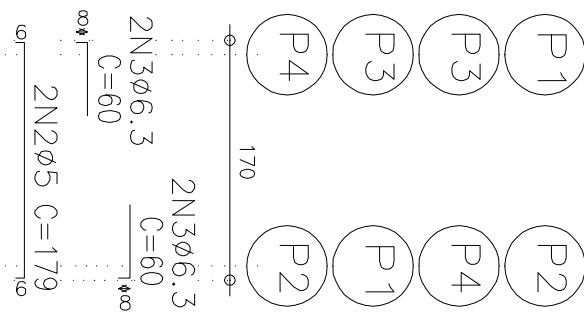
Nível 02  
Desenho de vigas  
Concreto: C20, em geral  
Aço: CA-50-A e CA-60-B  
Escala vigas: 1:100  
Escala seções: 1:40

Resumo Aço Nível 02	Comp. total (m)	Peso+10% (kg)	Total
Vigas			
CA-50-A	ø 6.3	9.6	3
	ø 8	15.0	6
CA-60-B	ø 5	53.5	9
	1N4ø5		
	c/13		
Total			15

- V 1  
V 2  
V 3  
V 4

Corte A

Escala 1:40



Nível 01  
Desenho de vigas  
Concreto: C20, em geral  
Aço: CA-50-A e CA-60-B  
Escala vigas: 1:100  
Escala seções: 1:40

Resumo Aço Nível 01	Comp. total (m)	Peso+10% (kg)	Total
Vigas			
CA-50-A	ø 6.3	9.6	3
	ø 8	15.0	6
CA-60-B	ø 5	53.5	9
	1N4ø5		
	c/13		
Total			18

P1=P2=P3=P4

Aço	Pos.	Diam.	Q.	Comp.	Total	x 4
CA-50-A	1	ø 10	4	242	968	3872
CA-60-B	2	ø 5	22	80	1760	7040

Resumo Aço Nível 02	Comp. total (m)	Peso+10% (kg)	Total
CA-50-A - Pilares	38.7	27	27
CA-60-B - ø 5	70.4	12	12
Total			39

## PILARES

Pilares que terminam em  
Nível 02  
Concreto: C20, em geral  
Aço: CA-50-A e CA-60-B  
Escala: 1:100

Resumo Aço Nível 01	Comp. total (m)	Peso+10% (kg)	Total
CA-50-A - ø 10	85.3	59	59
CA-60-B - ø 5	112.0	19	19
Total			78

Pilares que terminam em  
Nível 01  
Concreto: C20, em geral  
Aço: CA-50-A e CA-60-B  
Escala: 1:100

## PREFEITURA MUNICIPAL DE CANDIOTA

SECRETÁRIO DE OBRAS

DORVAL RENATO CUNHA

RESPONSÁVEL TÉCNICO

EDIANE C. ROCKENBACH

LOCAL

PE SANTA LÚCIA - ZONA RURAL

PROJETO

REFORMA DE PRÉDIO

ESPECIFICAÇÃO

BASE PARA CAIXA D'ÁGUA

ESCALA

PRANCHA

EST-01