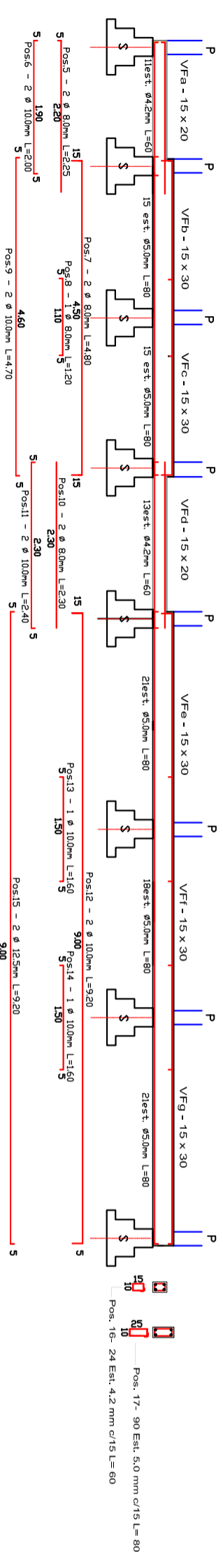


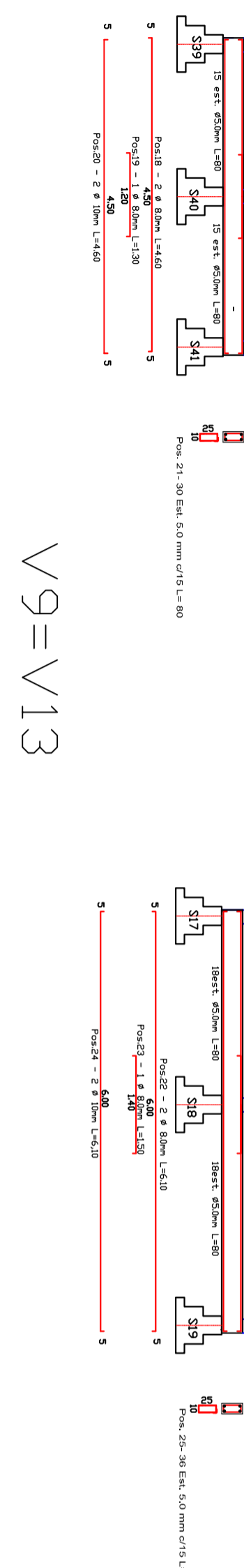
V1=V8
 V2=V3=V4=V7
 V9=V13
 V11=V14=V18
 V12=V17



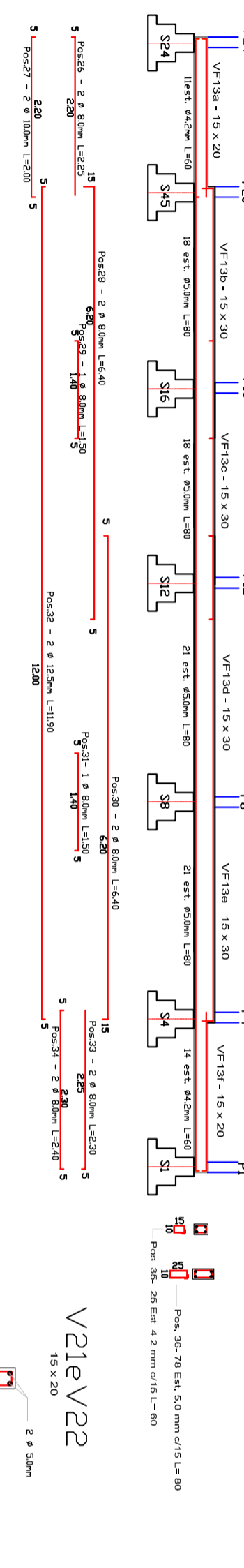
V5

V6

V21=V22



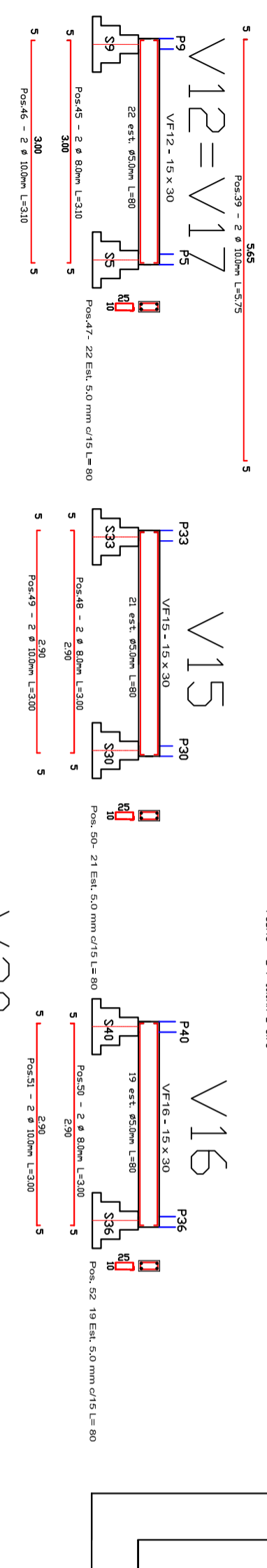
V9=V13



V10

V11=V14=V18

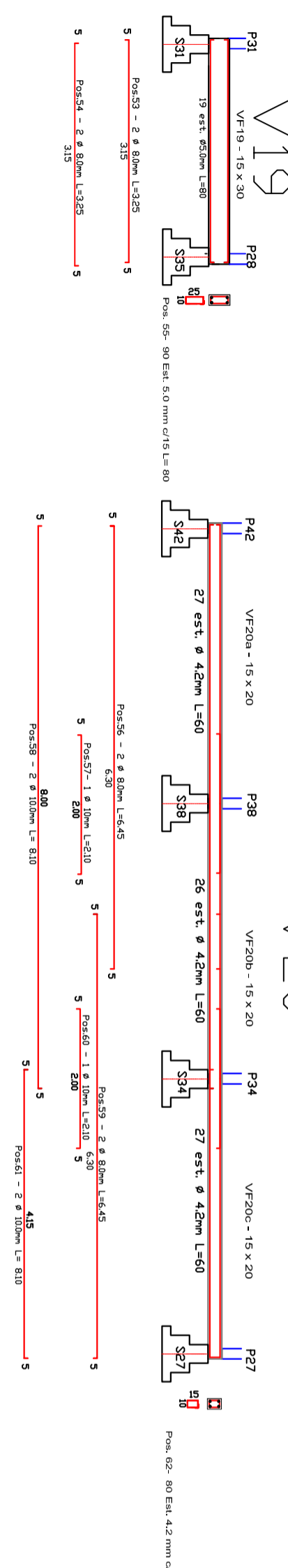
V21=V22



V12=V17

V15

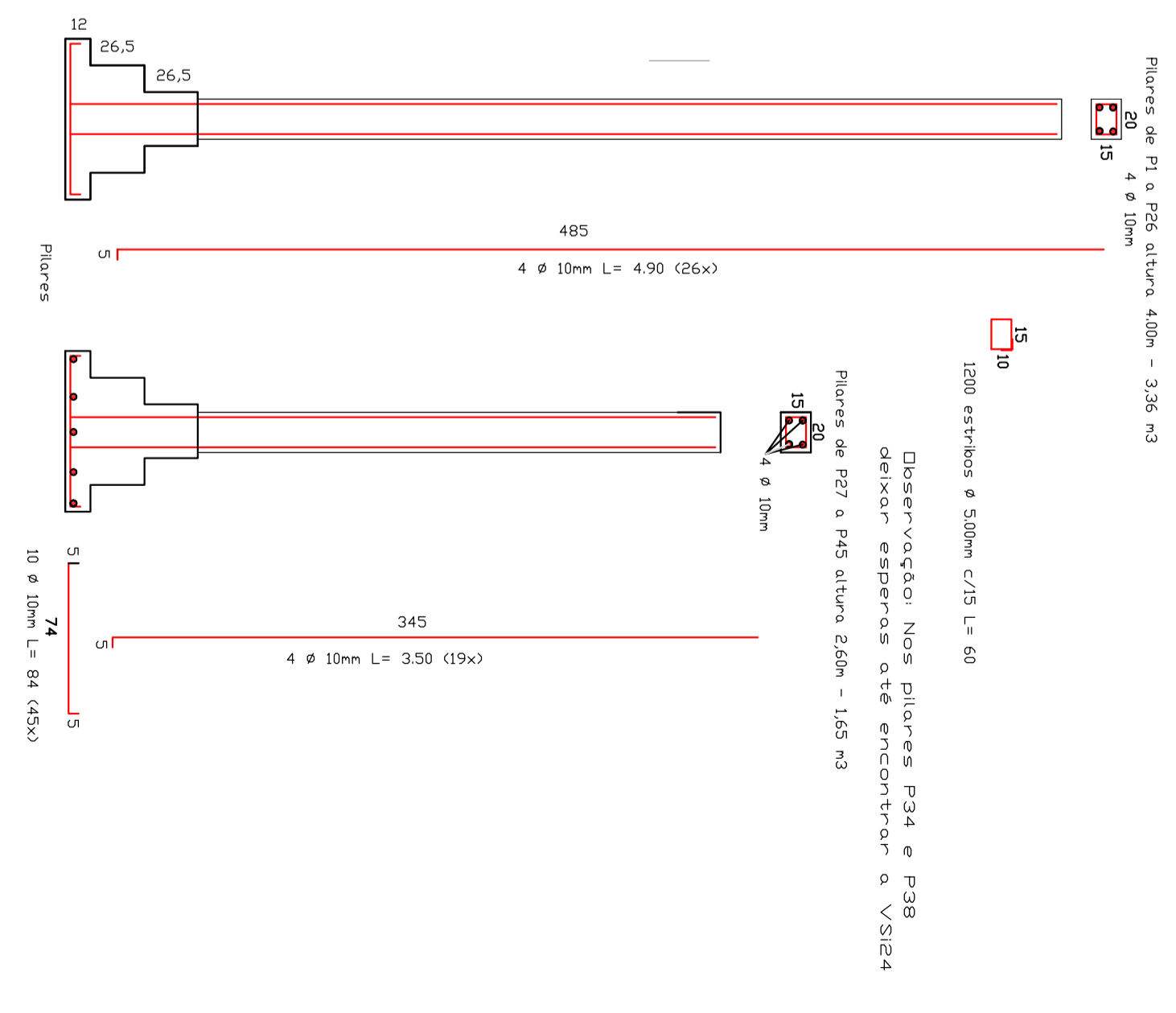
V16



V19

V20

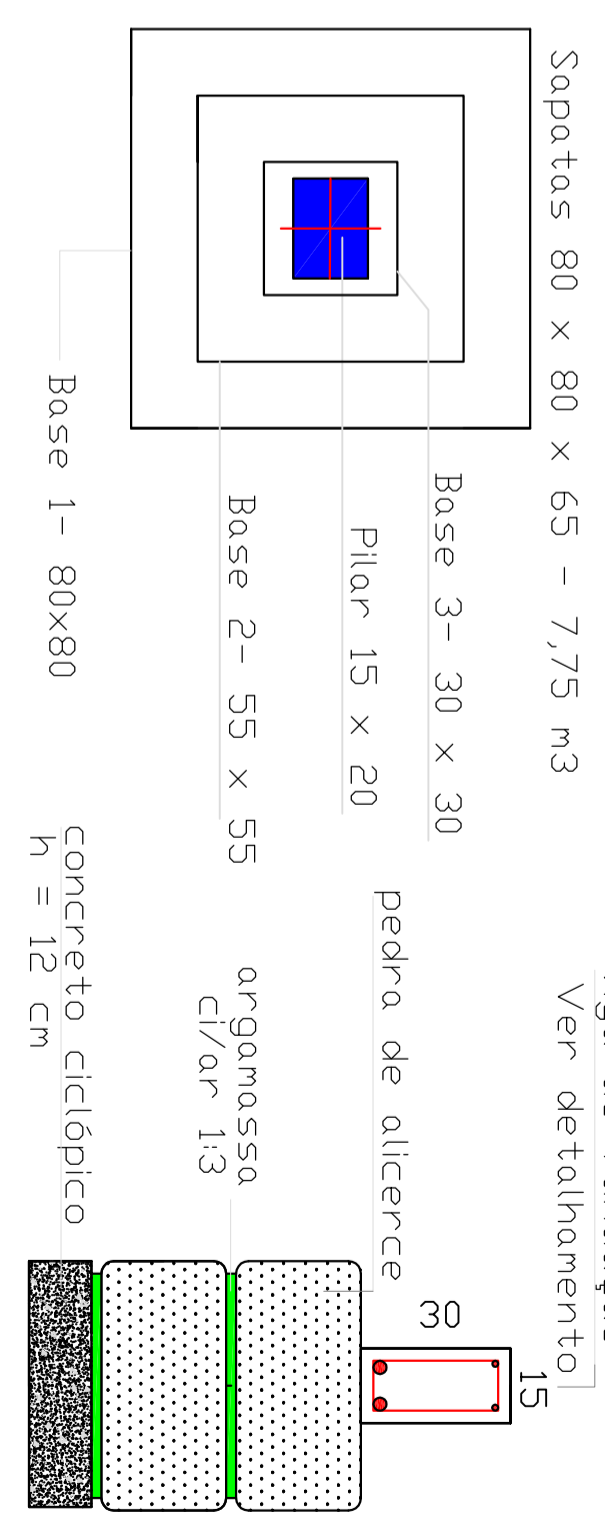
Pilares



Pilares de P1 a P26 altura 4,00m - 3,36 m3
 20 4 ø 10mm
 15

1200 estribos ø 5,00mm c/15 L= 60
 Observação: Nos pilares P34 e P38 deixar espertas até encontrar a VS124
 Pilares de P27 a P45 altura 2,50m - 1,65 m3
 15 20
 4 ø 10mm

Sapatas



Sapatas 80 x 80 x 65 - 7,75 m3

Base 1- 80x80
 Base 2- 55 x 55
 Base 3- 30 x 30
 Pilar 15 x 20
 pedra de alicerce
 argamassa c/clar 1:3
 concreto ciclópico
 h = 12 cm

viga de fundação
 Ver detalhamento



AÇÃO TERRA SOL

IMPLANTAÇÃO DE PADARIA COMUNITÁRIA
 Projeto Padrão

DETALHAMENTO ESTRUTURAL
 SAPATAS - PILARES
 VIGAS FUNDADAÇÕES

RESPONSÁVEIS TÉCNICO PELO PROJETO:
 Amilton R. Abella
 Engº Civil - CREA 008558/R3

Engº Civil - CREA 124.413/R3

ESCALA: 1:75
 DATA: Set/2013
 revisão: 08/2016

DESENHO:
 ÁREA