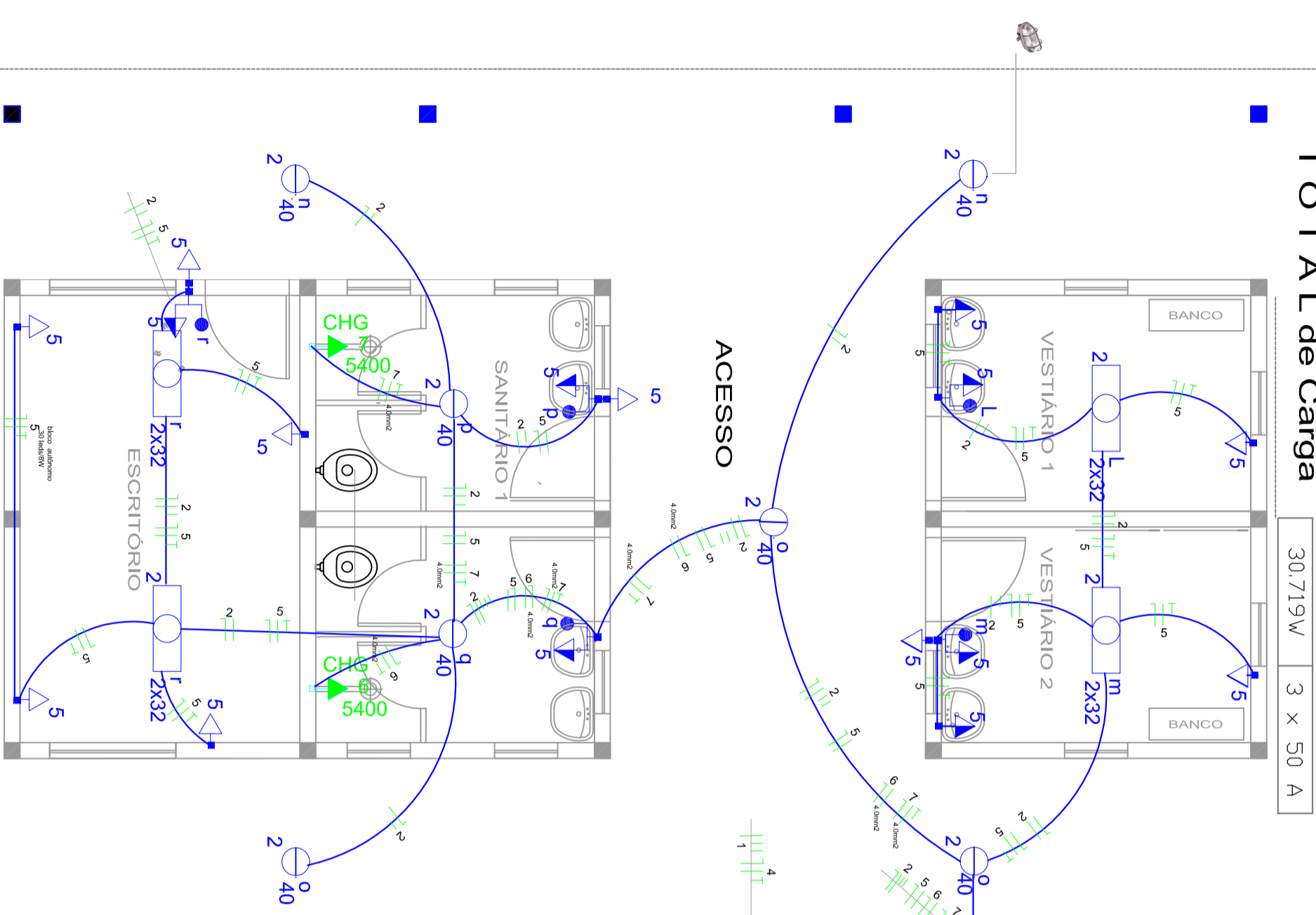
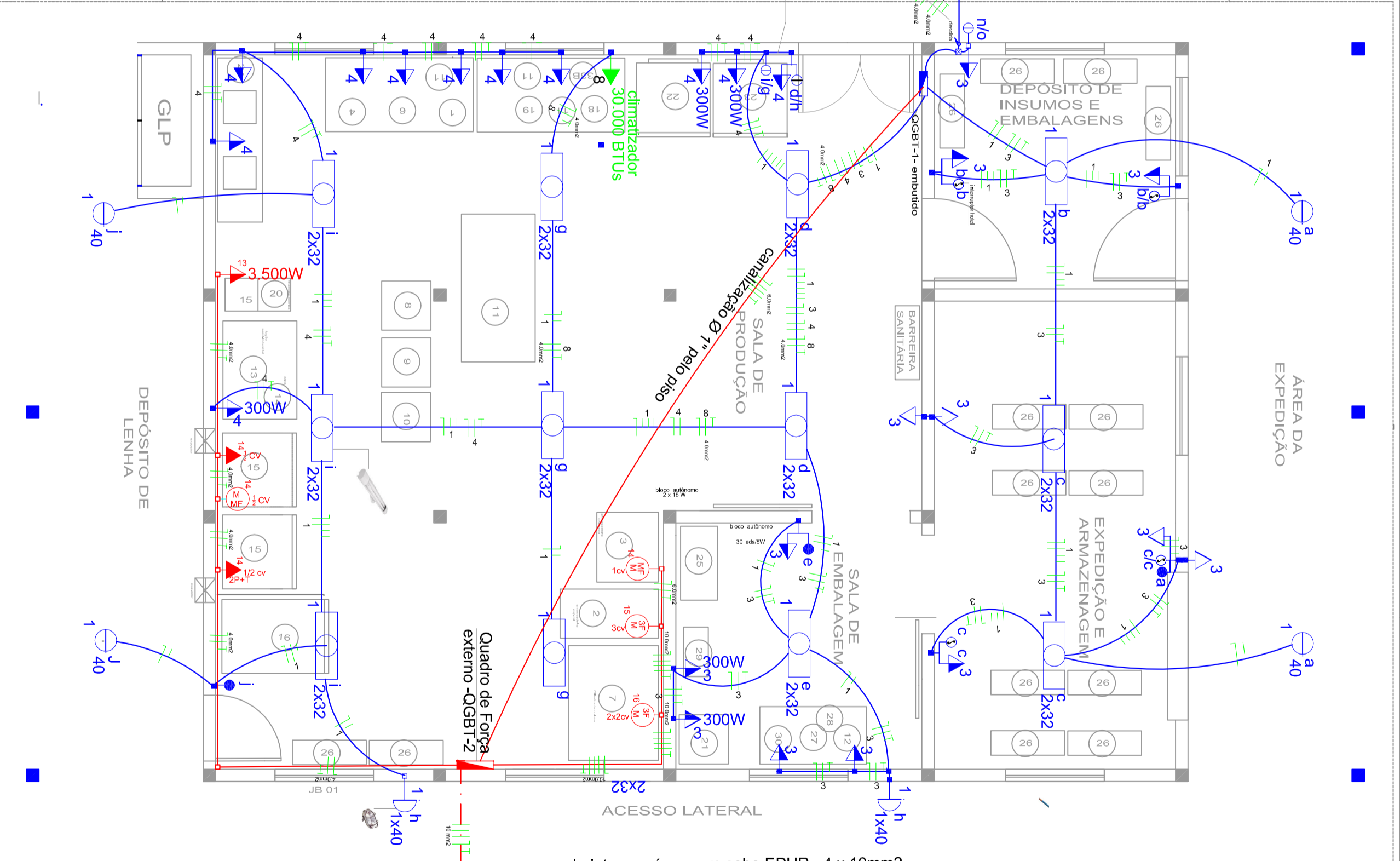


FORÇA-MOTORES TOMADAS			
13	1	3500	25 A
14	1 x 1 CV	1500	16 A
15	(Trifásico) 1 x 3 CV	1125	3 x 16 A
16	(Trifásico) 2 x 2 CV	1.500	3 x 16 A
		2.250	3 x 16 A
		9.875W	3 x 30 A
<b>TOTAL - Motores</b>			
<b>TOTAL de Carga</b>		30.719W	3 x 50 A



**QUADRO DE CARGAS - Iluminação e Tomadas**

Circuitos	Luminárias		Tomadas		Total (W)	Proteção
	40W	2X32W	100W	5400W		
01	240	768			1008	10 A
02	280	256			536	10 A
03			1100	600	1700	16 A
04			800	900	1700	16 A
05			1600		1600	16 A
06				1	5400	30 A
07				1	5400	30 A
08					3500	25 A
<b>TOTAL - Iluminação e Tomadas</b>					20.844W	3 x 40 A



rede interna aérea com cabo EPHR - 4 x 10mm<sup>2</sup> ou rede interna subterrânea com canalização PVC Ø 2" pelo piso com multicabo EPHR -

Legenda	
	Caixa de passagem de sobrepor na parede ou na laje.
	Caixa de passagem de sobrepor, sob a laje ou no piso.
	Entrada de serviço subterrânea
	Entrada de serviço aérea
	Interruptor simples (1 tecla) - 1,10m do piso
	Interruptor duplo (2 teclas) - 1,10m do piso
	Interruptor triplo (3 teclas) - 1,10m do piso
	Interruptor hotel - 1,10m do piso
	Interruptor simples & 1 tomada - 1,10m do piso
	Luminária p/ 2 lâmp. fluor. tubular 32W - sobrepor, com corpo em poliestireno alto impacto ou policarbonato na cor branca, refletor em chapa de aço pintada com pintura eletrostática na cor branca e tampa difusor em acrílico cristal transparente (H65). Lâmpada fluorescente compacta de 40W (tipo tartaruga), com corpo em alumínio e difusor de vidro.
	Luminária instalada na laje, com lâmpada fluorescente compacta de 40W (tipo tartaruga), com corpo em alumínio e difusor de vidro.
	Ponto 2P+T a 2,20m do piso. O ponto deverá ser embutido na parede.
	Tomada Industrial Trifásica com tampa de proteção. Ponto 3P + T a 0,30 m do Piso
	Motor 2,0 cv
	Tomada Industrial Monofásica com tampa de proteção, a 1,10 m do Piso
	Quadro de distribuição - sobrepor a 1,50m do piso
	Tomada 200w universal 2P+T a 0,30m do piso
	Tomada universal 200w 2P+T a 1,10m do piso
	Tomada universal 200w 2P+T a 2,10m do piso ou altura especificada.
	Tomada de 300 W para exaustor axial, de parede na altura de 3,00m do nível do piso - 2P + T/20A
	Caixa de inspeção de elétrica 50x50x50cm
	fios, neutro, fase, retorno e terra
	Eletroduto de ferro galvanizado tipo leve, aparente acima das esquadrias com descodas para as tomadas dos equipamentos.
	Eletroduto de PVC rígido rosqueável no teto ou parede.

**Legenda das indicações**

100x100x80	Aço pintada - teto (ref Brum) - 100x100x80 mm
120x120x75	PVC - teto (ref Cemar) - 120x120x75 mm
CHG	Tomada - uso específico - Chuveiro grande
Motor 3,0 cv	Tomada - uso específico - Motor 3,0 cv
2P	Tomada redonda - 2P 16A - baixa

**PLANTA DESDOBRADA NAS PRANCHAS 16 E 17.**

**AÇÃO TERRA SOL**  
IMPLANTAÇÃO DE PADARIA COMUNITÁRIA

**PROJETO ELÉTRICO - GERAL**  
Circuitos de iluminação e tomadas  
circuitos dos motores

RESPONSÁVEL TÉCNICO PELO PROJETO:  
Arnilton R. Abella  
Engº Civil - CREA 008558/RS

Cláudio Oliveira da Silva  
Engº Civil - CREA 124.413/RS

PRANCHA: **15**

ESCALA: 1:50  
DATA: Set/2013  
revisão: 08/2016  
DESENHO: ARA