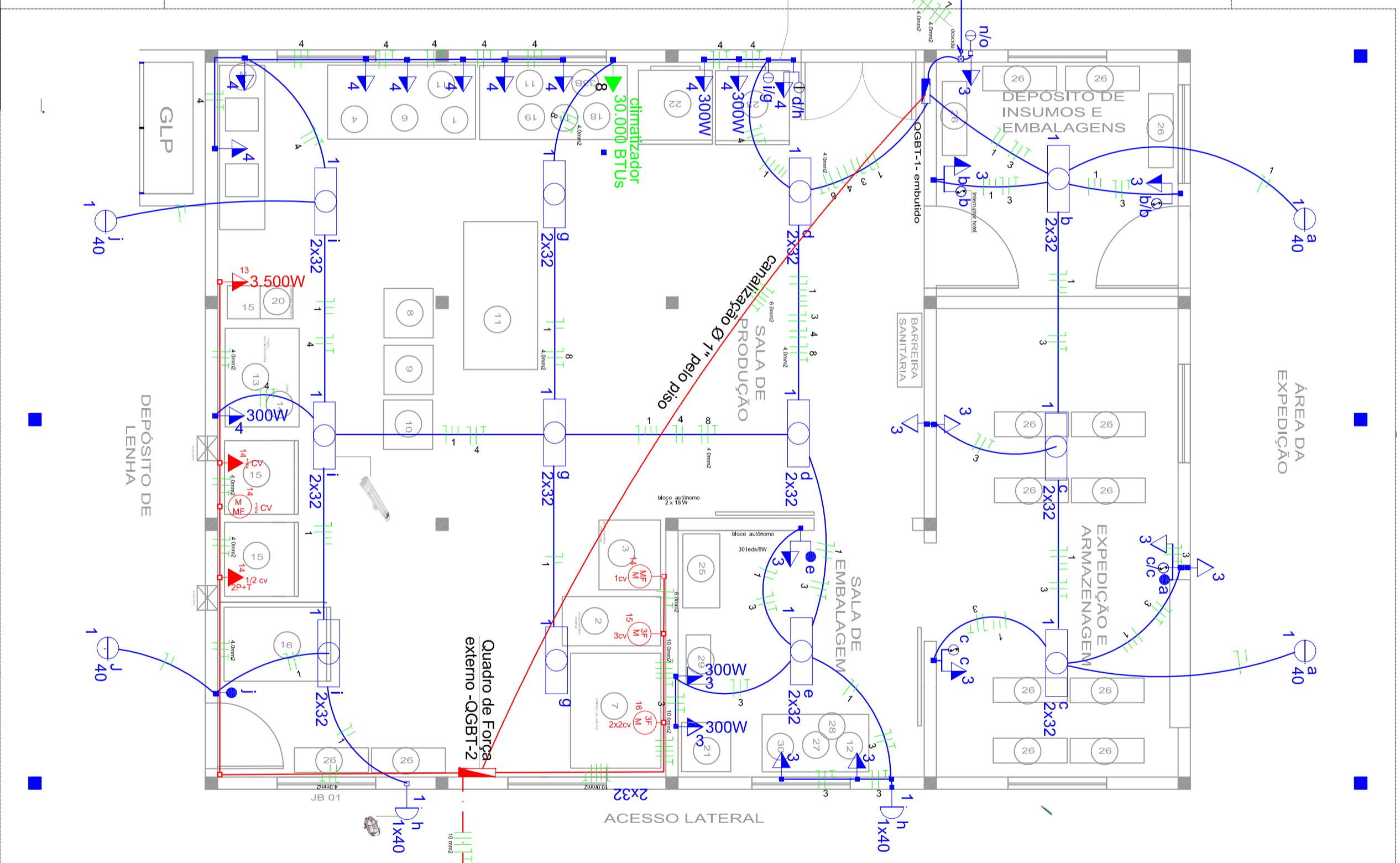
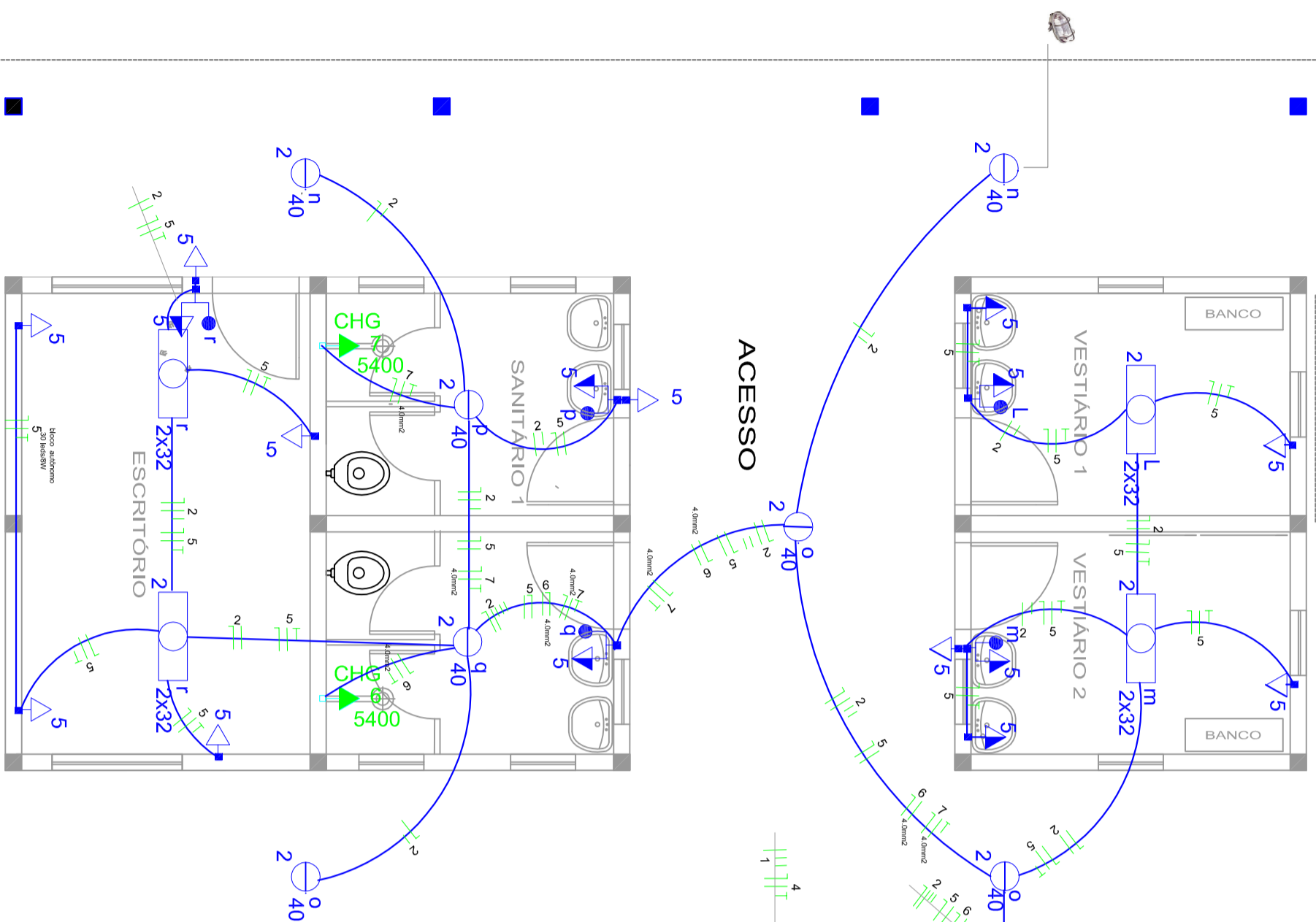


FORÇA-MOTORES TOMADAS			
13	1	3500	25 A
14	1 x 1 CV	1500	16 A
15	(Trifásico)	1125	3 x 16 A
16	(Trifásico)	1500	3 x 16 A
TOTAL - Motores		2.250	3 x 16 A
TOTAL de Carga		9.875W	3 x 30 A

TOTAL de Carga 30.719W 3 x 50 A



rede interna aérea com cabo EPHR - 4 x 10mm²
ou rede interna subterrânea com canalização PVC Ø 2" pelo piso com multicabo EPHR -

Legenda

- Caixa de passagem de sobrepor na parede ou na laje.
- Caixa de passagem de sobrepor, sob a laje ou no piso.
- Entrada de serviço subterrânea
- Entrada de serviço aérea
- Interruptor simples (1 tecla) - 1,10m do piso
- Interruptor duplo (2 teclas) - 1,10m do piso
- Interruptor triplo (3 teclas) - 1,10m do piso
- Interruptor hotel - 1,10m do piso
- Interruptor simples & 1 tomada - 1,10m do piso
- Luminária p/ 2 lâmp. fluor. tubular 32w - sobrepor, com corpo em poliestireno alito impactado ou policarbonato na cor branca, refletor em chapa de aço tratada com pintura eletrolítica na cor branca e tampa difusora em acrílico cristal transparente (PF65).
- Luminária instalada na parede altura 2,30m do piso, com lâmpada fluorescente compacta de 40W (tipo taratunga), com corpo em alumínio e difusor de vidro.
- Luminária instalada na laje, com lâmpada fluorescente compacta de 40W (tipo taratunga), com corpo em alumínio e difusor de vidro.
- Ponto 2P+T a 2,20m do piso. O ponto deverá ser embudido na parede.
- Tomada Industrial Trifásica com tampa de proteção, Ponto 3P+T a 0,30 m do Piso
- Tomada Industrial Monofásica com tampa de proteção, 8 1,10 m do Piso
- Tomada Industrial Monofásica com tampa de proteção, 8 1,10 m do Piso
- Quadro de distribuição - sobrepor a 1,50m do piso
- Tomada 200w universal 2P+T a 0,30m do piso
- Tomada universal 200w 2P+T a 1,10m do piso
- Tomada universal 200w 2P+T a 1,10m do piso ou altura especificada.
- Tomada de 300 W para exaustor axial, de parede na altura de 3,00m do nível do piso - 2P+T/20A
- Caixa de inspeção de elétrica 50x50x50cm
- figs: neutro, fase, retorno e terra
- Eletroduto de ferro galvanizado tipo leve, aparente acima das esquadrias com desvidas para as tomadas dos equipamentos.
- Eletroduto de PVC rígido rosqueável no teto ou parede.

Legenda das indicações

- 100x100x80 Aço pinhada - feio (ref Brum) - 100x100x80 mm
- 120x120x75 PVC - feio (ref Cemart) - 120x120x75 mm
- CHG Tomada - uso específico - Chuveiro grande
- Motor 3,0 cv Tomada - uso específico - Motor 3,0 cv
- 2P Tomada redonda - 2P 16A - baixa

QUADRO DE CARGAS - Iluminação e Tomadas

Circuitos	Luminárias	Tomadas	Total (W)	Proteção				
01	40W	2X32W	100W	300W	5400W	Total (W)	1008	10 A
02	240	768	256			536	10 A	
03			1100	600		1700	16 A	
04			800	900		1700	16 A	
05			1600			1600	16 A	
06						5400	30 A	
07						5400	30 A	
08						3500	25 A	
TOTAL - Iluminação e Tomadas						20.844W	3 x 40 A	

ACÇÃO TERRA SOL
IMPLANTACÃO DE PADARIA COMUNITARIA
Projeto Padrão

PROJETO ELÉTRICO
circuitos dos motores

RESPONSÁVEL TÉCNICO PELO PROJETO:
Amílton R. Abella
Engº Civil - CREA 008558/RS
Cláudio Oliveira da Silva
Engº Civil - CREA 124.413/RS

FRANQUIA:
17

ESCALA: 1:50
DATA: Set/2013
revisão: 09/2016
ARA