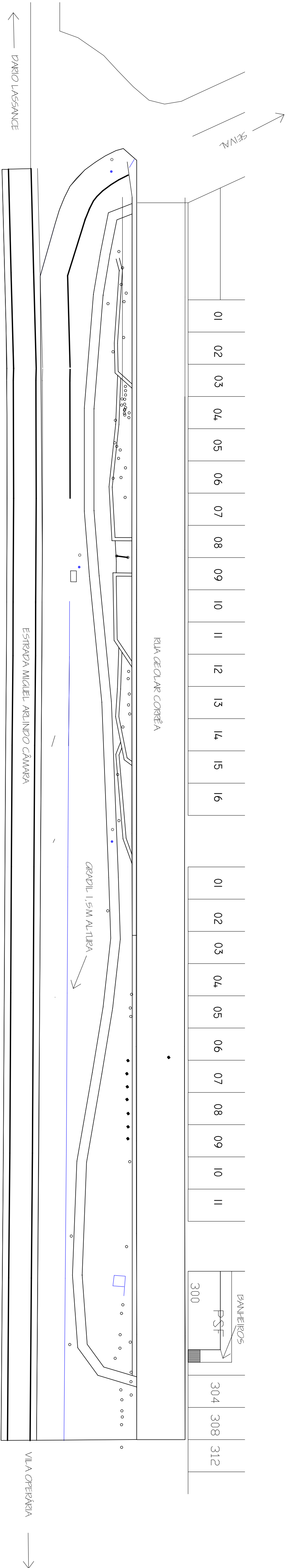
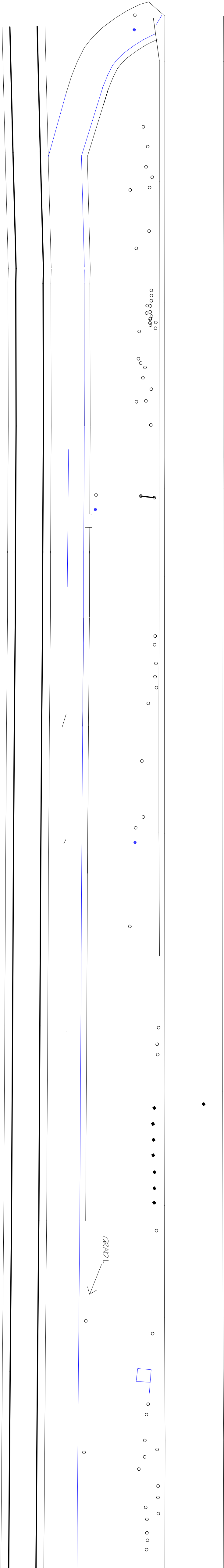
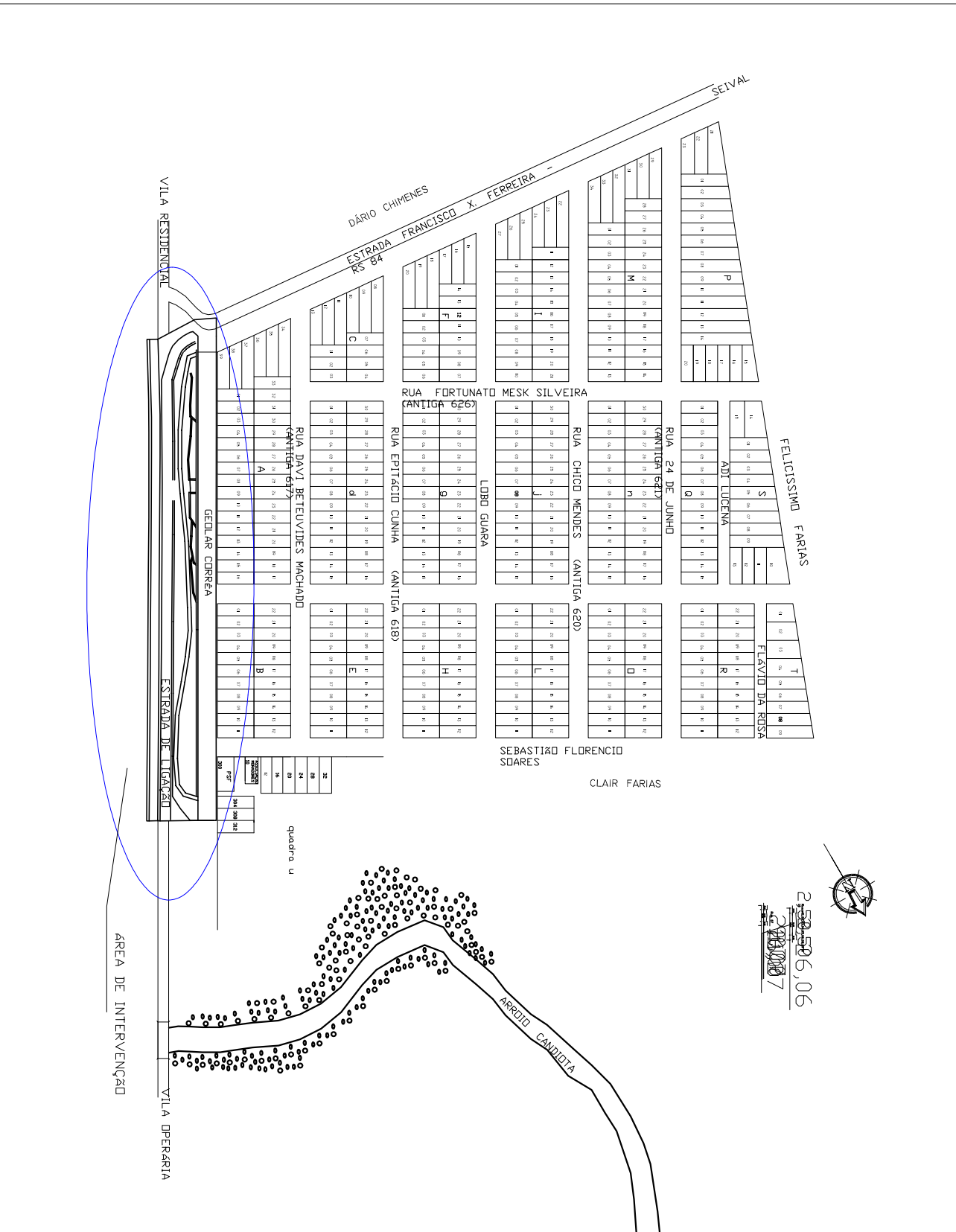


PLANTA DE E TOPOGRÁFIA



PLANTA DE LOCALIZAÇÃO



PREFEITURA MUNICIPAL DE CANDIOTA			
SECRETÁRIO DE OBRAS		RESPONSÁVEL TÉCNICO	
ARTÊMIO PARCIANELLO		VICTOR D. C. TORRES	
LOCAL		ÁREA	
Largo entre a Estrada Miguel Artimido Câmara e Rua Geolair Cortês		8.435,28 m²	
ESPECIFICAÇÃO		DATA	
REFORMA DA PRAÇA DA VILA OPERÁRIA		julho. /2018	
* Planta de Localização, situação, levantamento topográfico.		DESENHO	
		V. T.	
		PM CANDIOTA	
		ESCALA	
		INDICADA	
		FRANCA	
		1	