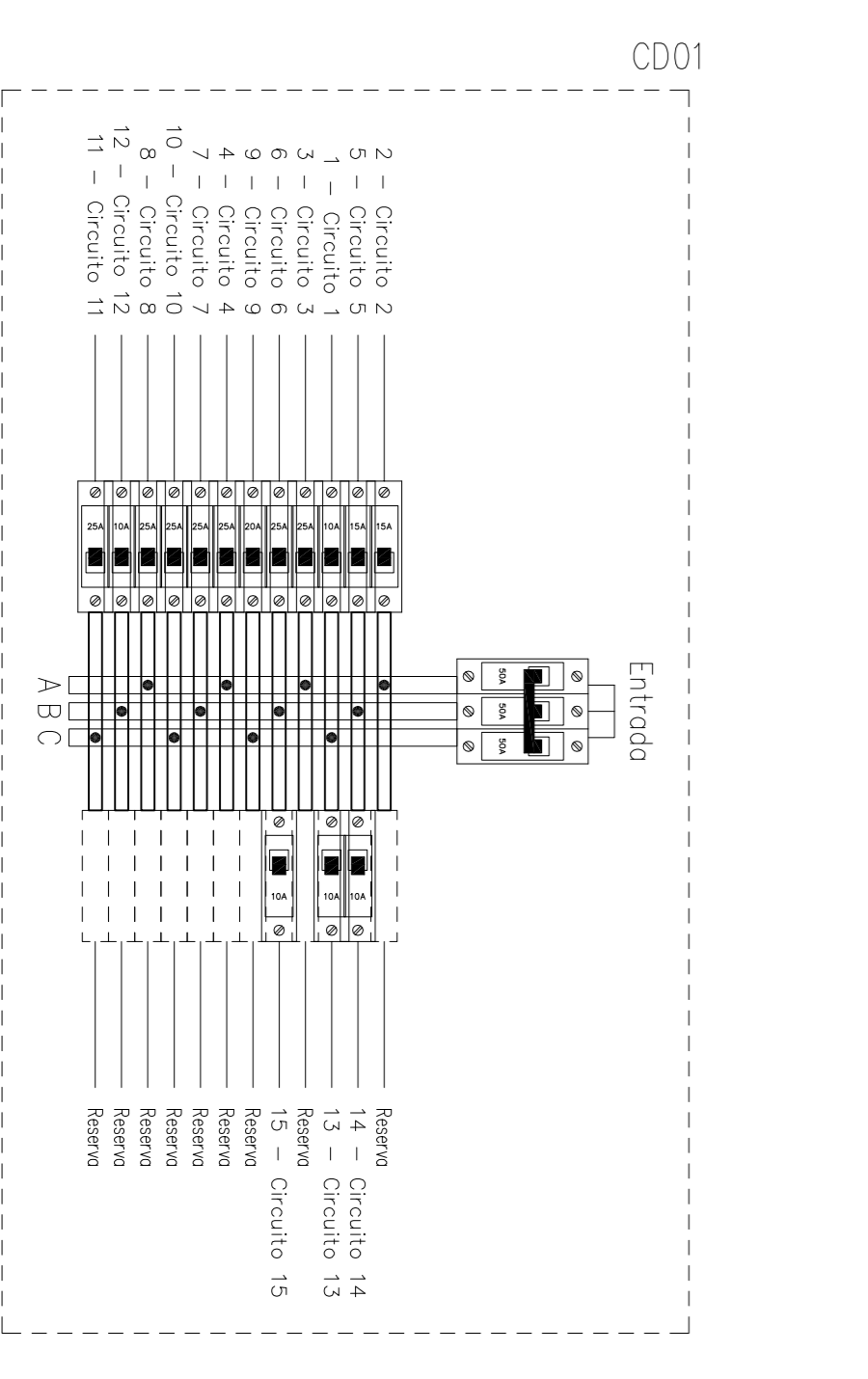
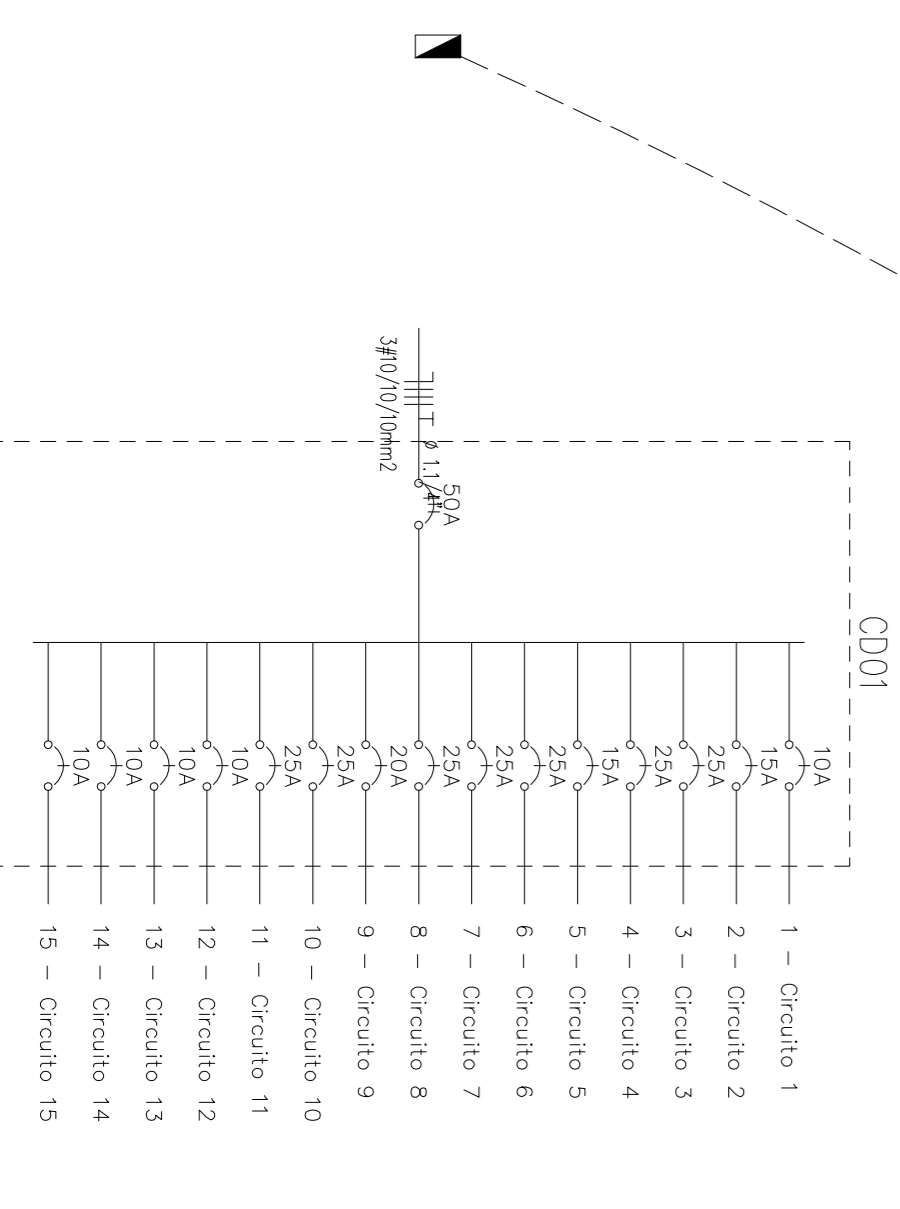
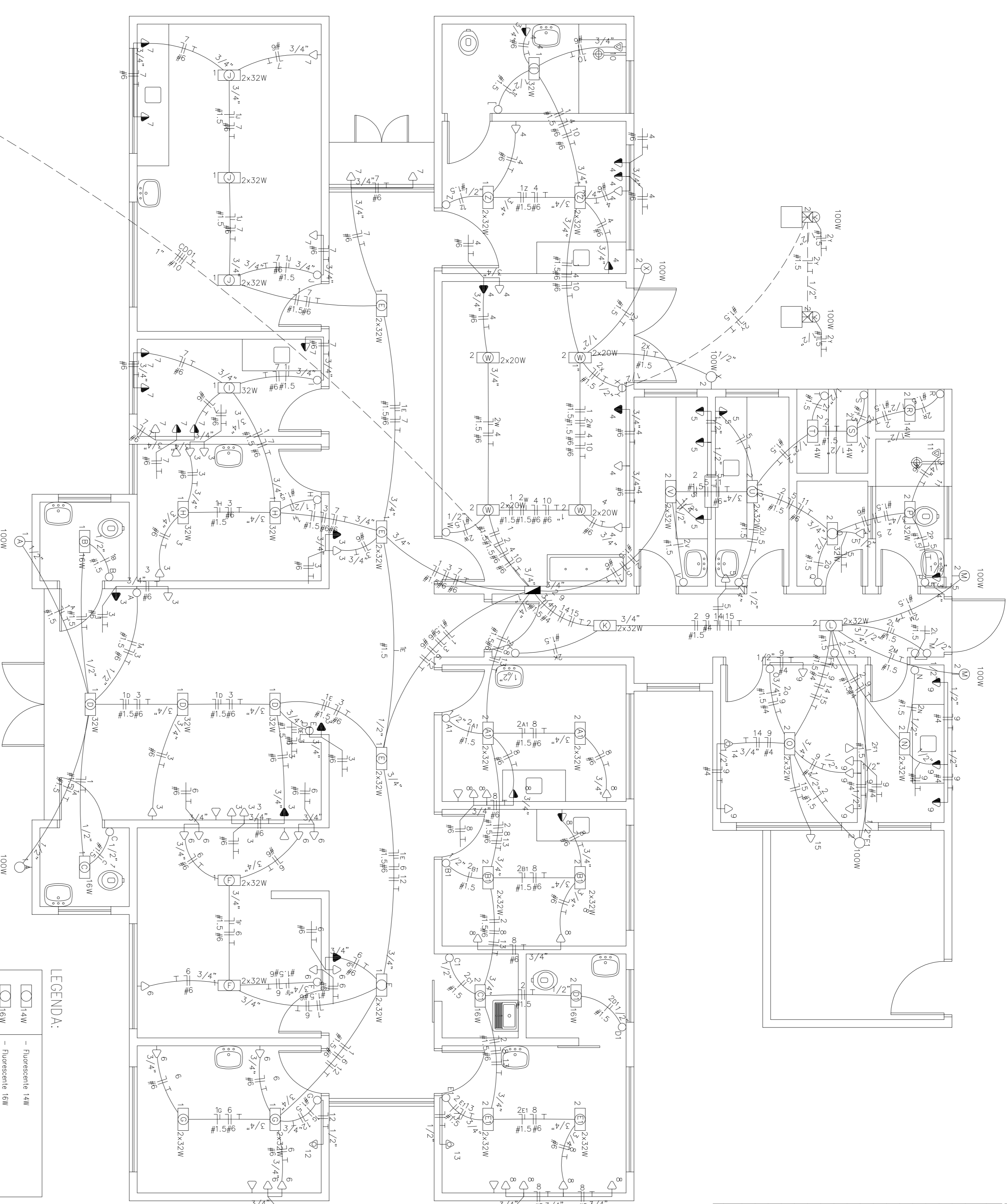


Quadro de Cargas

Circ.	Descrição	Luminária			Tomadas			Quadro de Cargas			Obs.										
		14W	16W	32W	2x20W	2x32W	100W	300W	4500W	980W		TCV	W	VA	(k)	Pol.	Fase	Prot.	Cond.	Faixa	Obs.
1	Circuito 1																				
2	Circuito 2		3	2	2	4	12	7	1786	18844	100%	0,9	8,57	1	254	1,5	A	Obs:			
3	Circuito 3								3600	4500	100%	0,8	20,45	1	254	6	A	Obs:			
4	Circuito 4								3300	4125	100%	0,8	18,75	1	254	6	A	Obs:			
5	Circuito 5								2100	2625	100%	0,8	11,93	1	154	2,5	B	Obs:			
6	Circuito 6								3600	4500	100%	0,8	20,45	1	254	6	B	Obs:			
7	Circuito 7								3600	4500	100%	0,8	20,45	1	254	6	B	Obs:			
8	Circuito 8								3300	4125	100%	0,8	18,75	1	254	6	A	Obs:			
9	Circuito 9								2400	3000	100%	0,8	13,64	1	204	4	C	Obs:			
10	Circuito 10								4500	4500	100%	1	20,45	1	254	6	C	Obs:			
11	Circuito 11								4500	4500	100%	1	20,45	1	254	6	C	Obs:			
12	Circuito 12								980	1225	100%	0,8	5,57	1	104	2,5	B	Obs:			
13	Circuito 13								980	1225	100%	0,8	5,57	1	104	2,5	B	Obs:			
14	Circuito 14								980	1225	100%	0,8	5,57	1	104	2,5	B	Obs:			
15	Circuito 15								1355	915,38	100%	0,8	4,18	1	104	2,5	B	Obs:			
Tot									37925	44827	70%		20119								
Aliment. C-5m																					

Carga Demandada: 70% (26340,7 W) (30983,9 VA)

Carga nos Fases: A=4632A B=4816A C=4632A



LEGENDA:

- 14W - Fluorescente 14W
- 16W - Fluorescente 16W
- 2x20W - Fluorescente 2x20W
- 2x32W - Fluorescente 2x32W
- 32W - Fluorescente 32W
- 100W - Incandescente 100W no parafuso (circular)
- - Interruptor de duas seções
- - Interruptor de uma seção
- ◀ - Tomada 130cm
- ◀ - Tomada 200cm
- ◀ - Tomada baixa 30cm
- ◀ - Tomada baixa 30cm
- ◀ - Tomada para Ar Condicionado 10000 Btu's
- ◀ - Tomada para chuveiro
- ◀ - Quadro Geral de luz e força
- ◀ - Caixa de Passagem no piso
- ◀ - Saida para telefonia externa no parede
- ◀ - Estrutido no teto
- ◀ - Estrutido no piso
- ◀ - Neutro, Fase, Retorno, Terra

Quadro de Cargas

Num.	Quant.	Und.	Dimensão	Código	Descrição
1	312,37	m	6 mm2	3004	1- Fio cabo 750 V - Fase
2	89,49	m	2,5 mm2	3000	1- Fio cabo 750 V - Fase
3	3,2	m	3002		1- Fio cabo 750 V - Fase
4	18,3	m	1,5 mm2	3006	1- Fio cabo 750 V - Fase
5	6,3	m	3006		1- Fio cabo 750 V - Fase
6	312,37	m	6 mm2	3004	1- Fio cabo 750 V - Neutro
7	21,17	m	10 mm2	3006	1- Fio cabo 750 V - Neutro
8	89,49	m	2,5 mm2	3000	1- Fio cabo 750 V - Neutro
9	3,2	m	3002		1- Fio cabo 750 V - Neutro
10	160,66	m	4 mm2	3000	1- Fio cabo 750 V - Neutro
11	171,17	m	3,2		1- Fio cabo 750 V - Retorno
12	423,97	m	1,5 mm2	3000	1- Fio cabo 750 V - Terra
13	2	pc	DS10F1		Disjuntor a seco
14	3	pc	DS10F1		Disjuntor a seco
15	7	pc	IP25A		Disjuntor a seco
16	5	pc	IP10A		Disjuntor a seco
17	1	pc	DS50F3		Disjuntor a seco

Carga Demandada: 70% (19438,5 W) (21686,7 VA)

Carga nos Fases: A=4632A B=4816A C=4632A

PREFEITURA MUNICIPAL DE CANDIOTA

SECRETARIA DE OBRAS

VALDENIR DUTRA

RESPONSÁVEL TÉCNICO

MARCELO VAZ LEAL

TÍTULO: P. A. 8 DE AGOSTO

PROJETO: UNIDADE BÁSICA DE SAÚDE

ESCALA: 1:100

FRENTEIRA: ELEF01