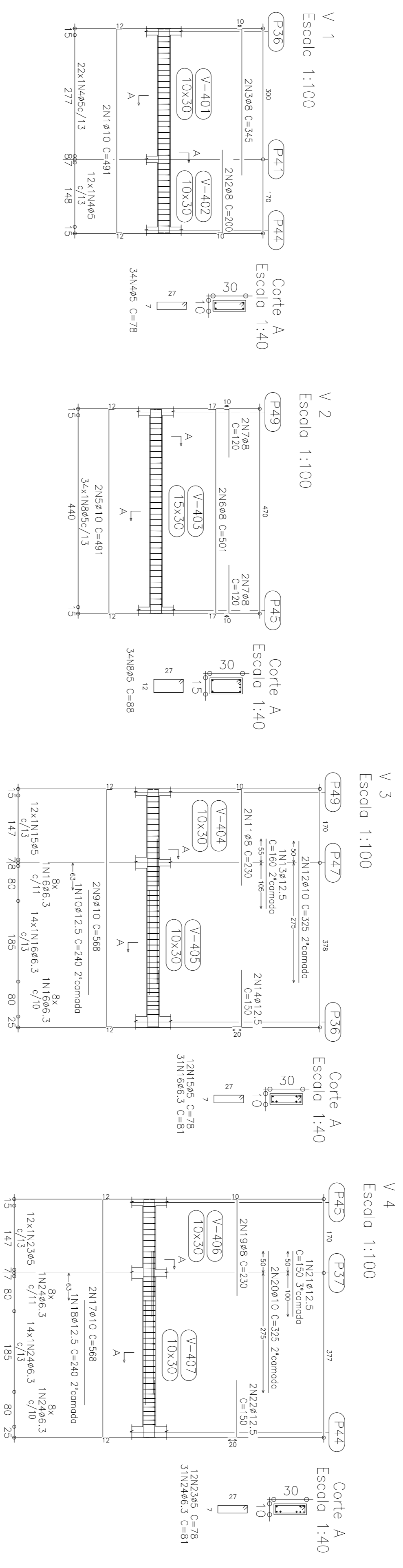


Cobertura 01  
 Desenho de vigas  
 Concreto: C20, em geral  
 Aço: CA-50-A e CA-60-B  
 Escala vigas: 1:100  
 Escala seções: 1:40

Resumo Aço	Comp. total (m)	Peso+10% (kg)	Total
CA-50-A-Ø8 Vigas	21,5	9	24
Ø10	22,0	15	24
CA-60-B-Ø5	57,7	10	10
Total		34	

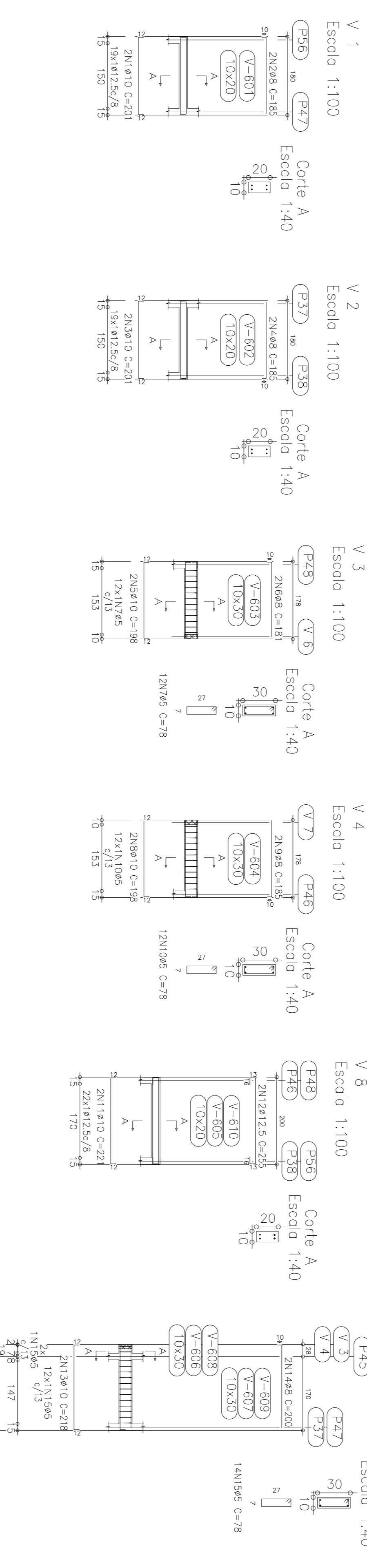
Elemento	Pos./Dim. O. (cm)	Pos./Reforço (cm)	Comp. total (m)	Total (kg)
V 1	1 Ø10	2	288	12
	2 Ø8	2	288	12
	3 Ø5	2	288	12
V 2	4 Ø10	2	387	12
	5 Ø8	2	10	40
	6 Ø5	2	10	40
V 3	7 Ø10	2	351	12
	8 Ø8	2	10	381
	9 Ø5	2	10	78
Total				245



Cobertura 02  
 Desenho de vigas  
 Concreto: C20, em geral  
 Aço: CA-50-A e CA-60-B  
 Escala vigas: 1:100  
 Escala seções: 1:40

Resumo Aço	Comp. total (m)	Peso+10% (kg)	Total
CA-50-A-Ø6,3 Vigas	48,6	13	13
Ø8	34,9	15	38
Ø10	55,4	15	15
Ø12,5	13,9	13	13
CA-60-B-Ø5	75,2	7	7
Total		63	

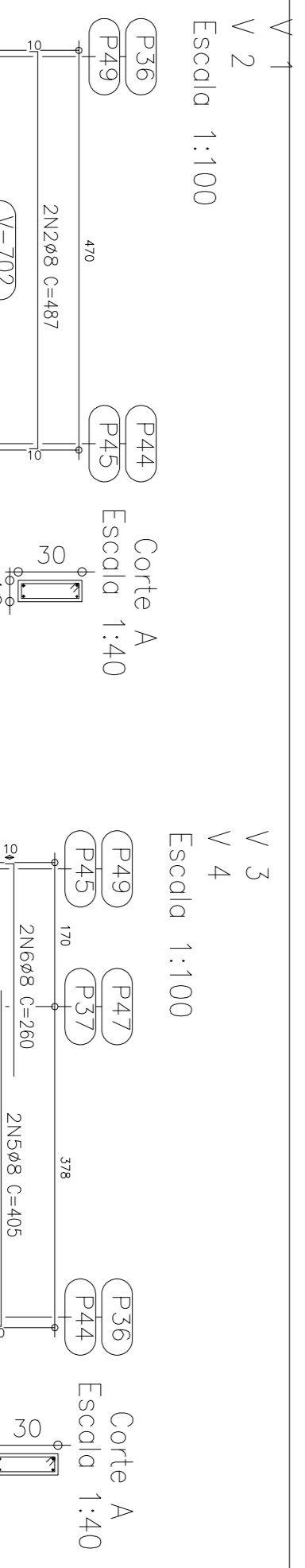
Elemento	Pos./Dim. O. (cm)	Pos./Reforço (cm)	Comp. total (m)	Total (kg)
V 1	1 Ø10	2	489	12
	2 Ø8	2	10	381
	3 Ø5	2	10	35
V 2	4 Ø10	2	461	12
	5 Ø8	2	10	181
	6 Ø5	2	10	20
V 3	7 Ø10	2	544	12
	8 Ø8	2	10	240
	9 Ø5	2	10	150
V 4	10 Ø10	2	124	12
	11 Ø8	2	10	240
	12 Ø5	2	10	20
Total				284



Cobertura 03  
 Desenho de vigas  
 Concreto: C20, em geral  
 Aço: CA-50-A e CA-60-B  
 Escala vigas: 1:100  
 Escala seções: 1:40

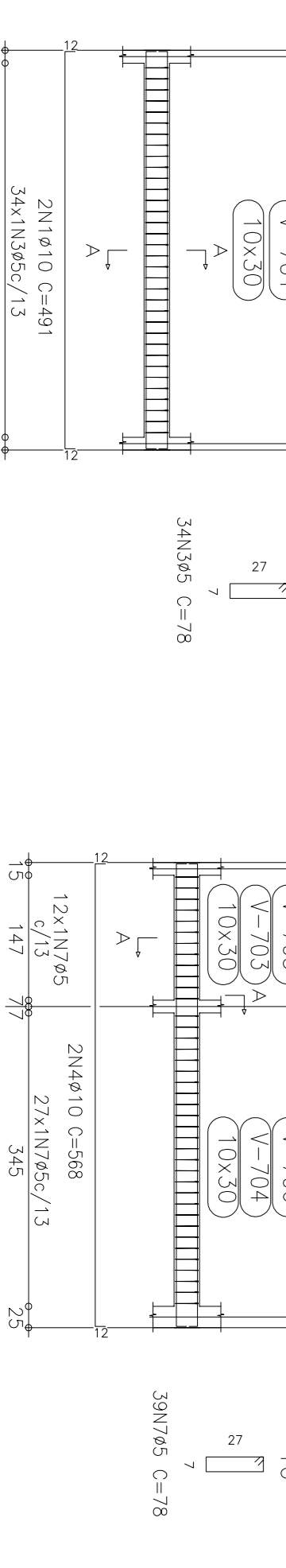
Resumo Aço	Comp. total (m)	Peso+10% (kg)	Total
CA-50-A-Ø8 Vigas	22,7	10	23
Ø10	33,5	23	11
Ø12,5	10,2	7	7
CA-60-B-Ø5	40,6	7	7
Total		51	

Elemento	Pos./Dim. O. (cm)	Pos./Reforço (cm)	Comp. total (m)	Total (kg)
V 1	1 Ø10	2	177	12
	2 Ø8	2	10	181
	3 Ø5	2	10	20
V 2	4 Ø10	2	178	10
	5 Ø8	2	10	181
	6 Ø5	2	10	20
V 3	7 Ø10	2	174	12
	8 Ø8	2	10	181
	9 Ø5	2	10	20
V 4	10 Ø10	2	124	12
	11 Ø8	2	10	181
	12 Ø5	2	10	20
V 5	13 Ø10	2	109	12
	14 Ø8	2	10	240
	15 Ø5	2	10	20
V 6	16 Ø10	2	124	12
	17 Ø8	2	10	240
	18 Ø5	2	10	20
V 7	19 Ø10	2	124	12
	20 Ø8	2	10	240
	21 Ø5	2	10	20
V 8	22 Ø10	2	124	12
	23 Ø8	2	10	240
	24 Ø5	2	10	20
Total				284



Resumo Aço	Comp. total (m)	Peso+10% (kg)	Total
CA-50-A-Ø8 Vigas	46,1	20	49
Ø10	42,4	29	20
CA-60-B-Ø5	113,9	20	20
Total		69	

Elemento	Pos./Dim. O. (cm)	Pos./Reforço (cm)	Comp. total (m)	Total (kg)
V 2	1 Ø10	2	461	12
	2 Ø8	2	10	461
	3 Ø5	2	10	78
V 3	4 Ø10	2	324	12
	5 Ø8	2	10	461
	6 Ø5	2	10	78
V 4	7 Ø10	2	347	12
	8 Ø8	2	10	461
	9 Ø5	2	10	78
Total				198



Enteipiso 03  
 Desenho de vigas  
 Concreto: C20, em geral  
 Aço: CA-50-A e CA-60-B  
 Escala vigas: 1:100  
 Escala seções: 1:40

**PREFEITURA MUNICIPAL DE CANDIOTA**

SECRETARIA DE OBRAS

RESPONSÁVEL TÉCNICO

**MARCELO VAZ LEAL**  
 ENG. CIVIL - CREIA 85578-D

LOCAL: **VALDENIR DUTRA**

PROJETO: **UNIDADE BÁSICA DE SAÚDE**

P.A. 8 DE AGOSTO

ESCALA: **1:100**

PRANCHETA: **EST-13**

PROJETO ESTRUTURAL - VIGAS - COB01/ENT02/COB03/ENT03