

PVC Soldável branco

- ◆ Caixa Sifonada 100x100x40mm (Detalhado/ em Planta)
- ◆ Caixa Sifonada 100x100x50mm (Detalhado/ em Planta)
- ◆ Joelho 45 50mm (Detalhado/ em Planta)
- ◆ Joelho 90 100mm (Detalhado/ Sobte)
- ◆ Joelho 90 50mm (Detalhado/ Sobte)
- ◆ Joelho 90 secundário 40mm (Detalhado/ Sobte)
- ◆ Junção 50mm (Detalhado/ em Planta)
- ◆ Junção 100x50mm (Detalhado/ em Planta)
- ◆ Junção Dupla 100mm (Detalhado/ em Planta)
- ◆ Ralo sifonado quadrado 100x40mm (Detalhado/ em Planta)
- ◆ Redução 50x40mm (Detalhado/ em Planta)
- ◆ Redução 75x50mm (Detalhado/ em Planta)
- ◆ Redução excêntrica 100x50mm (Detalhado/ em Planta)
- ◆ Te 100x50mm (Detalhado/ Sobte)
- ◆ Te 90 secundário 40mm (Detalhado/ Sobte)

PVC Soldável marrom

- ◆ Adaptador c/ flanges livres p/ caixa d'água 25mmx3/4" (Unifilar/ em Planta)
- ◆ Adaptador c/ flanges livres p/ caixa d'água 50mmx1/2" (Unifilar/ em Planta)
- ◆ Curvo 90 25mm (Unifilar/ em Planta)
- ◆ Joelho 90 25mm (Unifilar/ em Planta)
- ◆ Joelho 90 40mm (Unifilar/ em Planta)
- ◆ Joelho 90 50mm (Unifilar/ em Planta)
- ◆ Joelho 90 com bucha de latão 25mmx1/2" (Unifilar/ em Planta)
- ◆ Te 25mm (Unifilar/ em Planta)
- ◆ Te 40mm (Unifilar/ em Planta)
- ◆ Te 50mm (Unifilar/ em Planta)
- ◆ Te c/ bucha de latão no bolso central 25mmx1/2" (Unifilar/ em Planta)
- ◆ Te de redução 50x25mm (Unifilar/ em Planta)

Registros, Valv., Hid

- Registro de Gaveta base 3/4" (Unifilar/ em Planta)
- Registro de Pressão 3/4" (Unifilar/ em Planta)

PRUMADAS

- AF 40XX Água Fria
- TV 40XX Tubo Ventilacao

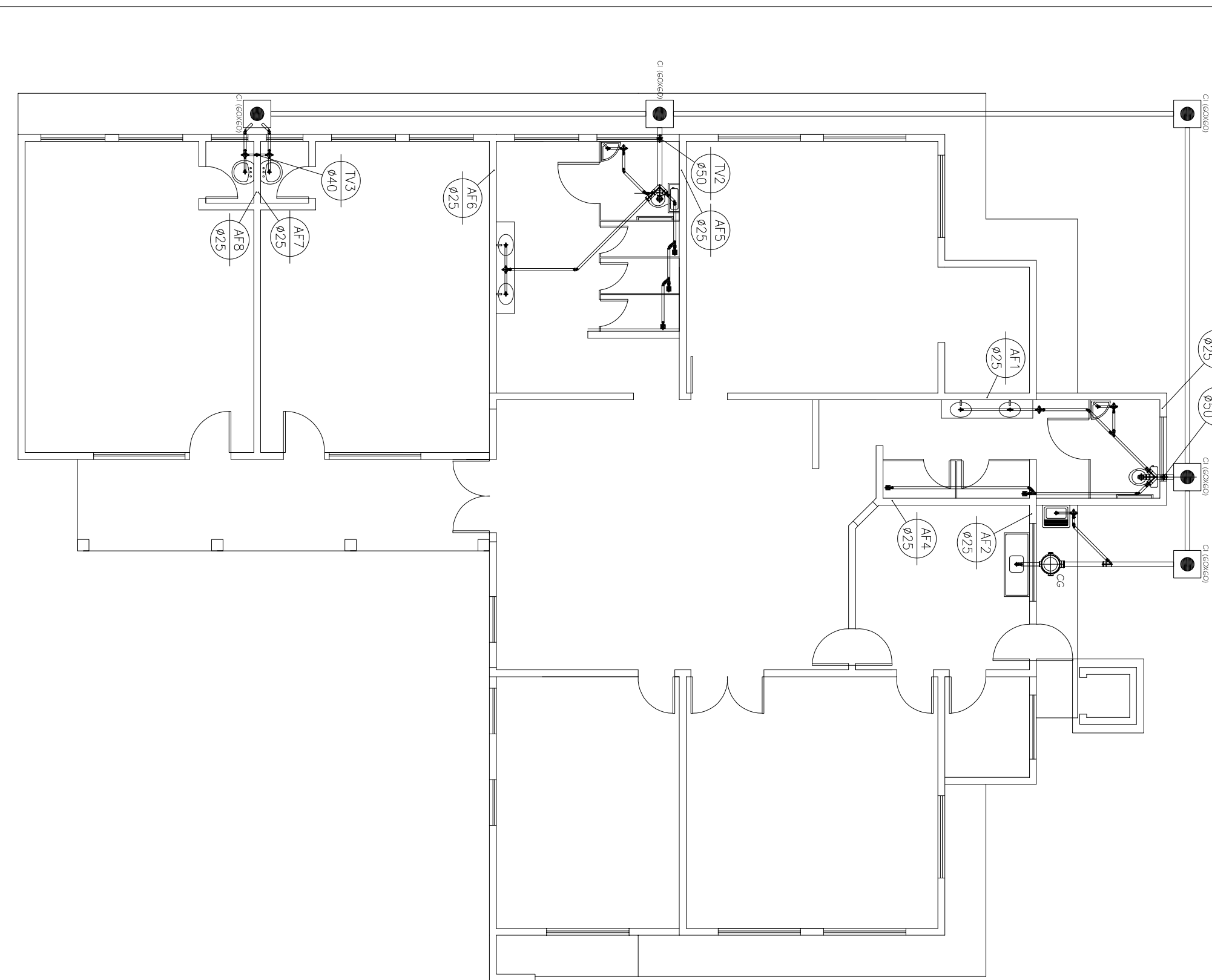
TUBULAÇÃO

- ▬ Tubo PVC Soldável branco 100mm (Detalhado)
- ▬ Tubo PVC Soldável branco 40mm (Detalhado)
- ▬ Tubo PVC Soldável branco 50mm (Detalhado)
- ▬ Tubo PVC Soldável branco 75mm (Detalhado)
- ▬ Tubo PVC Soldável marrom (NBR 5648/pe CP19) 25mm (Detalhado)
- ▬ Tubo PVC Soldável marrom (NBR 5648/pe CP19) (Unifilar)

Quant.	Und.	Dimensão	Descrição
0,064	Barra	75mm	Tubo PVC Soldável branco
2,042	Barra	40mm	Tubo PVC Soldável branco
3,909	Barra	50mm	Tubo PVC Soldável branco
5,260	Barra	100mm	Tubo PVC Soldável branco
5	pc	100x100x50mm	Caixa Sifonada
2	pc	100x100x40mm	Caixa Sifonada
12	pc	50mm	Joelho 45
2	pc	100mm	Joelho 90
1	pc	50mm	Joelho 90
8	pc	40mm	Joelho 90 secundário
2	pc	100mmx50mm	Junção
2	pc	50mm	Junção
2	pc	100mm	Dupla
5	pc	100mmx40mm	Ralo sifonado quadrado
1	pc	75mmx50mm	Redução
7	pc	50mmx40mm	Redução
3	pc	100mmx50mm	Redução excêntrica
2	pc	100mmx50mm	Te 90 secundário
2	pc	40mm	Te 90 secundário

PVC Soldável marrom

Quant.	Und.	Dimensão	Descrição
1,888	Barra	50mm	Tubo PVC Soldável marrom (NBR 5648/pe CP19)
1,652	Barra	40mm	Tubo PVC Soldável marrom (NBR 5648/pe CP19)
10,310	Barra	25mm	Tubo PVC Soldável marrom (NBR 5648/pe CP19)
1	pc	25mmx3/4"	Adaptador c/ flanges livres p/ caixa d'água
21	pc	50mmx1,1/2"	Adaptador c/ flanges livres p/ caixa d'água
21	pc	25mmx3/4"	Adaptador soldável curto bolsa e rosca
11	pc	25mm	Curva 90
21	pc	25mm	Joelho 90
3	pc	50mm	Joelho 90
21	pc	40mm	Joelho 90
17	pc	25mmx1,1/2"	Joelho 90 com bucha de latão
5	pc	25mmx3/4"	Luva com rosca
9	pc	25mm	Te
1	pc	40mm	Te
1	pc	50mm	Te
1	pc	25mmx1/2"	Te c/ bucha de latão no bolso central
4	pc	50mmx25mm	Te de redução



Quant.	Und.	Dimensão	Descrição
8	pc	3/4"	Registro de Gaveta base
5	pc	3/4"	Registro de Pressão

PREFEITURA MUNICIPAL DE CANDIOTA

SECRETARIO DE OBRAS _____ VALDENIR DUTRA

RESPONSÁVEL TÉCNICO _____ MARCELO VAZ LEAL
ENSC CIVIL - CREIA 5750

LOCAL _____ P.A. SANTA FÉ - ZONA RURAL

ESPECIFICAÇÃO _____ REFORMA DA ESCOLA SANTA FÉ
 PROJETO HIDROSSANITÁRIO

ÁREA _____ DATA _____ 2022

DESENHO _____ ESCALA _____ 1/100

PM CANDIOTA _____ PRANCIA HID 01/01